



# Plano de Gestão Estratégica e de Negócio



Companhia de Água e Esgoto do Ceará - CAGECE  
Av. Lauro Viêira Chaves, 1030 - Vila União, Fortaleza - CE, 60422-700

2030

DIRETORIA EXECUTIVA

Diretor- Presidente

Neurisângelo Cavalcante de Freitas

Diretor Financeiro e de Relações com Investidores

Dario Sidrim Perini

Diretora de Mercado

Claudia Elizangela Tolentino Caixeta Freire

Diretor de Negócio do Interior

Carlos Emanuel Brito Salmito

Diretor de Engenharia

José Carlos Lima Asfor

Diretor de Operações

Francisco Rogerio G Leite

Diretor de Gestão de Parcerias

Luciano de Arruda Coelho Filho

Diretor de Gestão Corporativa

José Leite Gonçalves Cruz

Procurador Jurídico

Pedro Victor Pontes

CONSELHO DE ADMINISTRAÇÃO – CAD

Presidente Interino

Eduardo Sávio Passos Rodrigues Martins

Membros do Conselho

Neurisângelo Cavalcante de Freitas

Carlos Emanuel Brito Salmito

Ricardo Eleutério Rocha

Sarah Feitosa Cavalcante Andrade

Renata Moraes Duarte

COMITÊ DE ASSESSORAMENTO  
ESTRATÉGICO – CAE

Adalberto Napoleão de A Neto

Agostinho Moreira Filho

Carlos Rossas Mota Filho

Edenia Maria Torres Uchôa

Fabiana Melo Feijão

Francisco Diego Araújo Oliveira

José Ronaldo Alves Feitosa

Josestenne Bezerra do Amaral

Kerla Louisy Rocha Pinheiro

Lucas Lima de Sousa

Otávio Fernandes Frota

Raul Marchesi de Camargo Neves

Ronner Braga Gondim

Tercia Maria Pinheiro Martins

SUPERINTENDÊNCIAS

Superintendência Executiva da Presidência – SEP

Josestenne Bezerra do Amaral

Superintendência de Sustentabilidade – SSU

Ronner Braga Gondim

Superintendência de Controle de Qualidade – SCQ

Lucas Lima de Sousa

Superintendência de Operações – SOP

Paulo Henrique Holanda Pascoal

Superintendência de Gestão e Serviços Compartilhados –  
SGS

Otávio Fernandes Frota

Superintendência de Pessoas – SPS

Francisca Simone de S Arrais

Superintendência Financeira e de Captação de Recursos –  
SFC

Adalberto Napoleão de A Neto

Superintendência de Contabilidade – SCB

Flavia Liduina Costa Gurgel

Superintendência de Obras – SOB

Richard Francis Brown

Superintendência de Projetos de Engenharia e  
Empreendimentos – SPE

Raul Marchesi de Camargo Neves

Superintendência Comercial – SCM

Agostinho Moreira Filho

Superintendência de Negócio da Capital – SNC

Suely Lima Alexandre

Superintendência de Negócio Sudeste – SNS

Carlos Jacinto Marques Leal

Superintendência de Negócio Norte – SNN

Erisberg Silva Albuquerque

Superintendência de Negócio Noroeste – SNO

José Ronaldo Alves Feitosa

Superintendência de Gestão de Parcerias – SGP

Carlos Rossas Mota Filho

Superintendência de Solução de Conflitos – SSC

Fabiana Melo Feijão

Superintendência de Consultoria Jurídica – SCJ

Ana Edilsa Carneiro Moreira

Superintendência de Contratações – SCT

Igor Malveira Peixoto

Superintendência de Tecnologia da Informação e Operação –  
STI

Mirko Antonio Nunes de Moraes

Assessoria de Relações com Investidores – ASRIN

Álvaro Luiz Bandeira de Paula

EQUIPE TÉCNICA DE ELABORAÇÃO

Josestenne Bezerra do Amaral

Edenia Maria Torres Uchôa

Kerla Louisy Rocha Pinheiro

Tércia Maria Pinheiro Martins

EQUIPE TÉCNICA DE DIAGRAMAÇÃO E DESIGN

Ryan Sales





# SU MÁ RIO

## 1 APRESENTAÇÃO

- Plano Estratégico da Cagece

## 2 ONDE ESTAMOS

- Contexto do Saneamento no Brasil
- Contexto do Saneamento no Ceará
- Cagece: História, Inovação e Estratégia
- Premiações
- Cadeia de Valor

## 3 DESAFIOS ORGANIZACIONAIS E AONDE QUEREMOS CHEGAR

- Diretrizes de Governo
- Requisitos das Partes Interessadas
- Análise de Tendências e Cenários
- Identidade Estratégica (Missão, Visão, Valores)
- Mapa e Objetivos Estratégicos
- Indicadores corporativos e Metas

## 4 COMO CHEGAREMOS LÁ

- Programas e Projetos Estratégicos
- Investimentos

## CONSIDERAÇÕES FINAIS



01

# Apresentação





# Plano Estratégico da Cagece

O Plano de Gestão Estratégica e de Negócios da Companhia de Água e Esgoto do Ceará (Cagece) para o ciclo 2026–2030 resulta de um processo participativo e integrado de planejamento institucional, que reflete os compromissos presentes e as diretrizes futuras da companhia.

Consolidado como um instrumento essencial de governança e gestão, o plano atende às disposições da Lei nº 13.303/2016 que determina às empresas estatais a elaboração de estratégias de longo prazo, com horizonte mínimo de cinco anos. Além disso, mantém-se alinhado à Lei nº 14.026/2020 que atualiza o Marco Legal do Saneamento Básico, orientando a Cagece na busca pela universalização dos serviços de água e esgotamento sanitário, com eficiência operacional e sustentabilidade.

O documento apresenta uma visão do Contexto do Saneamento no Brasil, no Ceará, e a atuação da Cagece nesse cenário. Explicita a missão, visão e valores corporativos, bem como os objetivos estratégicos, indicadores, metas, programas e projetos estruturantes que direcionam as ações da empresa.

Ao disponibilizar este plano, a Cagece estabelece com clareza a direção que pretende seguir, definindo objetivos, prioridades e caminhos para alcançá-los, reafirmando seu compromisso com a excelência na prestação dos serviços à sociedade cearense, com eficiência operacional, sustentabilidade ambiental, social e financeira.





02

# Onde Estamos





# Contexto do Saneamento no Brasil

02 Onde Estamos

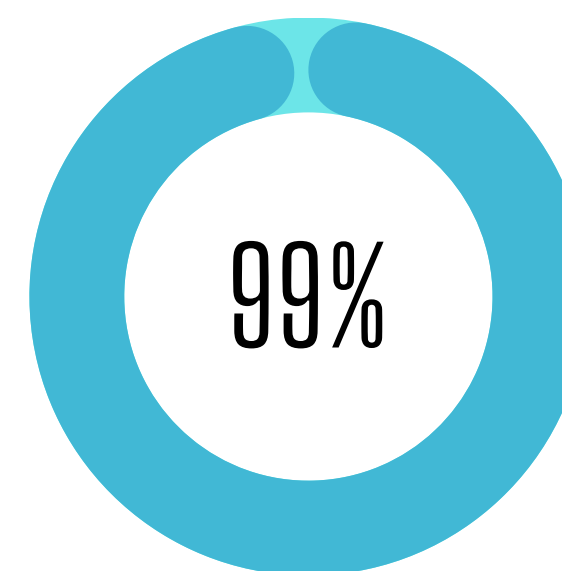
2026 - 2030

Plano de Gestão Estratégica e de Negócio  
Companhia de Água e Esgoto do Ceará

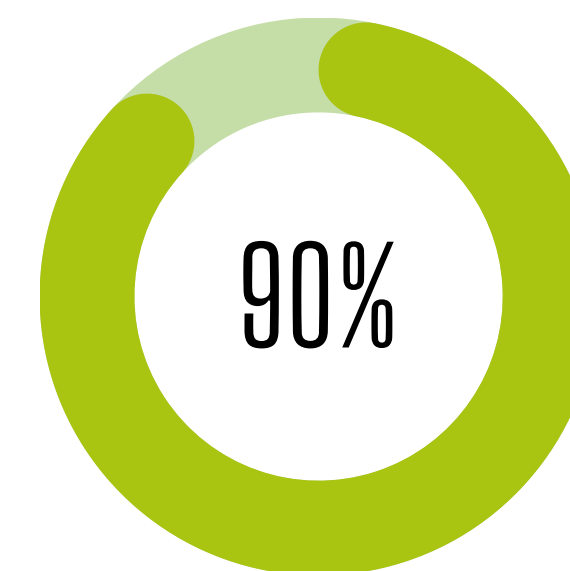
O saneamento no Brasil vive um período de transição marcado por importantes desafios e avanços recentes. A implementação do Marco Legal do Saneamento, instituído pela Lei nº 14.026/2020, redefiniu as bases regulatórias do setor e reforçou o compromisso nacional com a universalização e a qualidade dos serviços de abastecimento de água e esgotamento sanitário. Em conjunto com as normas regulatórias da Agência Nacional de Águas e Saneamento Básico (ANA), essa legislação representa um passo decisivo para modernizar o setor e ampliar sua eficiência.

O Marco Legal estabelece metas desafiadoras: até 2033, 99% da população deverá ter acesso à água potável e 90% ao serviço de coleta e tratamento de esgoto. Para viabilizar esses objetivos, a Lei promoveu mudanças estruturais, como a definição de diretrizes nacionais para a prestação dos serviços de saneamento; a criação do Comitê Interministerial de Saneamento Básico; o fim da celebração de novos contratos de programa sem licitação entre municípios e companhias estaduais; e a transferência da coordenação do Plano Nacional de Saneamento Básico (Plansab), inicialmente para o Ministério da Integração e do Desenvolvimento Regional (MIDR) e posteriormente para o Ministério das Cidades.

Nesse cenário, as concessionárias de saneamento têm sido desafiadas a adotar estratégias econômicas e operacionais mais eficientes para implantar, ampliar e modernizar seus sistemas. Uma das principais alternativas adotadas para cumprir as metas de universalização tem sido a celebração de Parcerias Público-Privadas (PPPs), que permitem acelerar investimentos e ampliar a capacidade de atendimento.



Abastecimento  
de Água



Coleta e Tratamento  
de Esgoto

*\*Metas do Marco Legal do Saneamento até 2033*



# Contexto do Saneamento no Brasil

02 Onde Estamos

2026 - 2030

Plano de Gestão Estratégica e de Negócio  
Companhia de Água e Esgoto do Ceará

## Desafios



46,5% dos domicílios totais não são atendidos com rede coletora de esgoto e 19,4% dos domicílios totais não são atendidos com rede de abastecimento de água.



As perdas de água ultrapassam 40%, volume que poderia abastecer cerca de 50 milhões de pessoas.



O Plano Nacional de Saneamento Básico (Plansab), atualmente em revisão, estima que serão necessários R\$ 882,4 bilhões para universalizar os serviços até 2033.



62,8% do volume de esgoto é coletado por redes de esgotamento sanitário, desses 49,4% é tratado.



Em 2024, o Brasil registrou mais de 344 mil internações por doenças relacionadas ao saneamento inadequado, sendo 168,7 mil casos associados a doenças transmitidas por vetores, como a dengue.

Os dados de atendimento, perdas e tratamento de esgoto são do Sistema Nacional de Informações em Saneamento (SINISA). Além de substituir o antigo SNIS, o sistema passou a apresentar módulos independentes para abastecimento de água e esgotamento sanitário, coletar informações diferenciadas entre áreas urbanas e rurais e classificar apenas dois tipos de prestadores (locais e regionais). O preenchimento das informações é obrigatório para os municípios e está diretamente vinculado ao acesso a recursos federais destinados a obras e investimentos em saneamento.



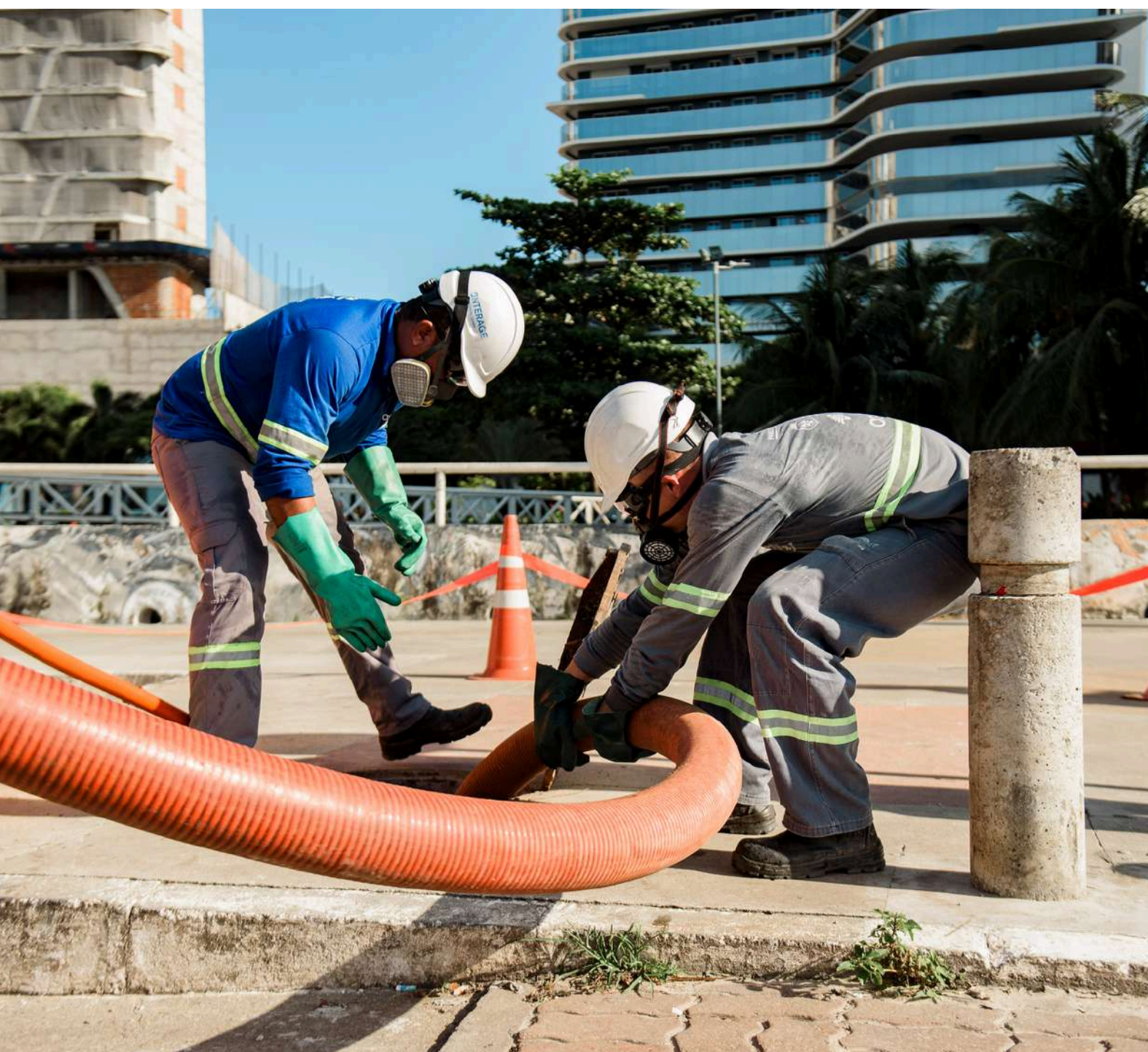


# Contexto do Saneamento no Ceará

02 Onde Estamos

2026-2030

Plano de Gestão Estratégica e de Negócio  
Companhia de Água e Esgoto do Ceará



Em um cenário nacional marcado por desigualdades, o Ceará se destaca por sua capacidade de planejamento e pela gestão integrada dos recursos hídricos e do saneamento. Com 91,98% do território inserido no semiárido, o estado convive com chuvas irregulares e rios intermitentes, o que exige soluções inovadoras e estratégias permanentes de convivência com a seca

Esse contexto de vulnerabilidade hídrica ficou evidente no balanço da quadra chuvosa de 2025, que registrou 55% da capacidade total de armazenamento nos 157 reservatórios monitorados pela Companhia de Gestão dos Recursos Hídricos (Cogerh), o equivalente a 10,2 bilhões de m<sup>3</sup> de água. Apesar de o aporte ter sido semelhante ao do ano anterior, o volume de chuvas foi menor, reforçando a importância de manter a economia de água como hábito permanente da população.

A distribuição desse aporte também revelou desigualdades regionais. Enquanto o litoral, entre Fortaleza e Pecém, concentrou os maiores acumulados, com 936,1 mm e 693,1 mm, respectivamente, outras regiões permaneceram sob forte pressão hídrica, como:

- Sertões de Crateús: 20% da capacidade;
- Bacia do Banabuiú: 36% (chegou a secar entre 2015 e 2018);
- Médio Jaguaribe (Castanhão): 30%.





# Contexto do Saneamento no Ceará

02 Onde Estamos

2026-2030

Plano de Gestão Estratégica e de Negócio  
Companhia de Água e Esgoto do Ceará



No total, 59,4% do território cearense apresentou chuvas abaixo da média, sobretudo no interior, indicando a necessidade de reforçar políticas preventivas. Nesse contexto, a Cagece exerce papel estratégico ao integrar sua atuação de abastecimento e esgotamento sanitário com o monitoramento das condições hídricas, especialmente em articulação com a Cogerh, a Secretaria dos Recursos Hídricos e outros órgãos do Sistema Estadual de Gestão. Essa cooperação possibilita o planejamento antecipado, a gestão eficiente dos reservatórios e a definição de ações operacionais que assegurem o abastecimento mesmo em anos de baixa recarga.

Alinhada a essa visão de gestão integrada e às novas exigências regulatórias do setor, a Cagece reorganizou sua área de atuação em três microrregiões — Oeste, Centro-Norte e Centro-Sul — conforme a Lei Complementar nº 247, de 18 de junho de 2021. A reestruturação considera a delimitação das bacias hidrográficas, a distribuição da infraestrutura existente e as particularidades sociais, econômicas e políticas de cada território. Com isso, a divisão em microrregiões fortalece a articulação entre municípios, amplia a capacidade de planejamento em escala regional e cria condições adequadas para o cumprimento das metas de universalização previstas no Marco Legal do Saneamento (Lei nº 14.026/2020).





# Contexto do Saneamento no Ceará

02 Onde Estamos

2026-2030

Plano de Gestão Estratégica e de Negócio  
Companhia de Água e Esgoto do Ceará

Em consonância com esse redesenho institucional, a Cagece renovou seus contratos de concessão e de programa, apresentou metas intermediárias de universalização fundamentadas nos Planos Municipais de Saneamento Básico (PMSB) e em seu plano de investimentos, além disso, instituiu o Comitê da Universalização, responsável por orientar as diretrizes para atendimento ao estabelecido nas Normas de Referência da Agência Nacional de Água e Saneamento - ANA, no tocante ao atendimentos das metas dos indicadores propostos.

Paralelamente aos PMSBs, o Ceará avança na construção de um instrumento estruturante: o Plano Estadual de Abastecimento de Água e Esgotamento Sanitário (PAAES-CE), coordenado pela Secretaria das Cidades. O PAAES será o principal marco de planejamento de longo prazo para o setor, com horizonte de 20 anos (2027-2046), e tem como objetivo orientar a ampliação, qualificação e universalização dos serviços de água potável e esgotamento sanitário tanto nas áreas urbanas quanto nas rurais. Seu desenvolvimento está alinhado às diretrizes da Lei nº 14.026/2020 e visa consolidar uma política pública integrada, sustentável e capaz de reduzir desigualdades territoriais, garantindo maior equidade no acesso ao saneamento.

Além do plano estadual, serão elaborados os Planos Microrregionais de Abastecimento de Água e Esgotamento Sanitário - MRAE, contemplando as três microrregiões já instituídas: MRAE Oeste, MRAE Centro-Norte e MRAE Centro-Sul. Dada a importância do PAAES como ferramenta estruturante para o fortalecimento da política estadual de saneamento, o Governo do Estado instituiu, por meio da Portaria nº 017/2025, a Comissão Multissetorial de Acompanhamento e Fiscalização do Plano e de seus documentos associados. A Comissão reúne representantes de instituições essenciais ao sistema de saneamento: Companhia de Água e Esgoto do Ceará (Cagece), Agência Reguladora do Estado do Ceará (ARCE), Secretaria das Cidades (SCidades), Secretaria do Desenvolvimento Agrário (SDA), Secretaria dos Recursos Hídricos (SRH), Sistema Integrado de Saneamento Rural (SISAR) e Assembleia Legislativa do Estado do Ceará (ALECE), por meio da iniciativa Pacto pelo Saneamento. Essa articulação interinstitucional reforça a visão integrada que orienta as políticas de saneamento no Ceará, fortalecendo a governança, a transparência e o planejamento de longo prazo.





# Cagece: História, Inovação e Estratégia

02 Onde Estamos

2026 - 2030

Plano de Gestão Estratégica e de Negócio  
Companhia de Água e Esgoto do Ceará



Com 54 anos de história dedicados à prestação de serviços de abastecimento de água e esgotamento sanitário, em todas as suas etapas: captação, tratamento, adução e distribuição de água; coleta, tratamento e destinação final de esgoto, a trajetória da Cagece é pautada pelo compromisso com a sustentabilidade e pela criação de valor para a sociedade, clientes, acionistas, colaboradores, fornecedores e demais stakeholders. A companhia opera em 152 dos 184 municípios cearenses, atendendo a mais de 5,6 milhões de pessoas. Ao longo desses anos, consolidou-se como uma das principais companhias de saneamento do Nordeste, alcançando 99,18% de cobertura de abastecimento de água e 50,66% de esgotamento sanitário (dados Cagece – out/2025).

Para avançar rumo à universalização, a empresa firmou em 2023 uma Parceria-Público-Privada (PPP) com a Ambiental Ceará para ampliar a cobertura de esgoto em 24 municípios das Regiões Metropolitanas de Fortaleza e do Cariri. Já para os demais 128 municípios do interior, a Cagece apresentou, em Audiência Pública realizada em novembro/25, o estudo de uma nova PPP que prevê investimentos na ordem de R\$ 7 bilhões. Considerado um dos maiores projetos do país, ele será distribuído em cinco blocos regionais (Norte-Litorâneo, Centro-Sul, Centro-Leste, Três Climas-Maciço e Sertões de Crateús-Ibiapaba), a fim de garantir maior eficiência na execução das obras e otimização dos recursos em cada território.



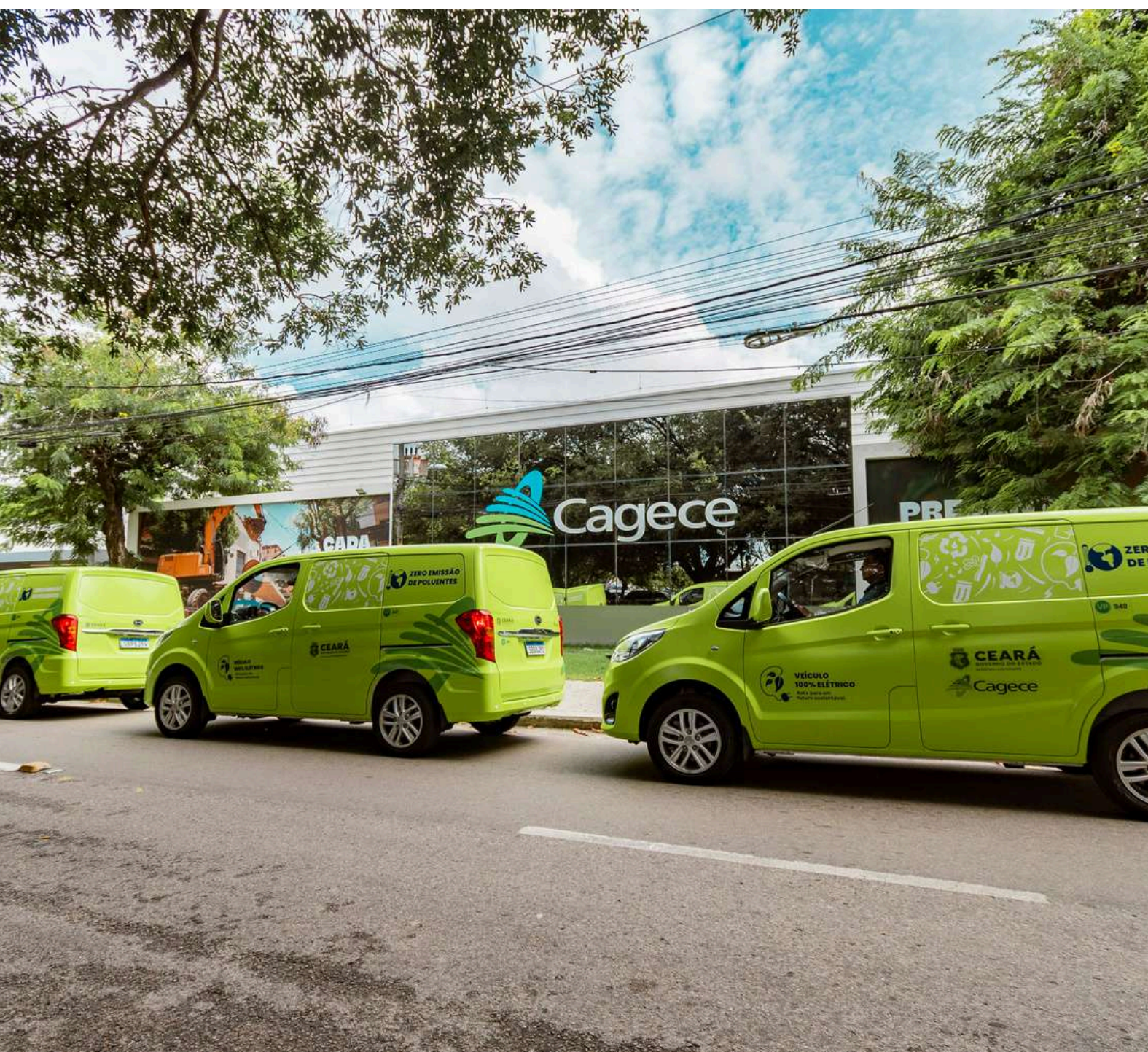


# Cagece: História, Inovação e Estratégia

02 Onde Estamos

2026-2030

Plano de Gestão Estratégica e de Negócio  
Companhia de Água e Esgoto do Ceará



Além da PPP de esgotamento sanitário, a Cagece tem realizado outras ações que refletem seu compromisso em melhorar a eficiência operacional, a qualidade dos serviços e a sustentabilidade hídrica por meio de iniciativas estratégicas como o projeto Malha D'Água, focado na integração e modernização da infraestrutura de abastecimento; o projeto de dessalinização de água marinha (Dessal), que amplia a resiliência hídrica do Estado; o Programa de Redução de Perdas, essencial para regiões de clima semiárido e o Programa de Qualidade da Água e do Esgoto, que assegura padrões rigorosos de potabilidade e monitoramento contínuo.

Somam-se a essas ações as Sociedades de Propósito Específico (SPE), como a Utilitas e a SANE Energia. A Utilitas, criada pela Cagece em parceria com empresas privadas, é responsável pela gestão de água, efluentes e resíduos sólidos no Complexo Industrial e Portuário do Pecém, operando sistemas de captação, tratamento e distribuição, incluindo água de reúso essencial ao hub de hidrogênio verde. Já a SANE Energia, criada em 2023 em parceria com a Goener Participações S/A, atua na geração e distribuição de energia, na gestão de utilidades e na promoção da eficiência energética, ampliando a presença da Cagece no mercado de energia renovável e fortalecendo práticas ESG alinhadas à estratégia e à Política Ambiental da Companhia.





# Cagece: História, Inovação e Estratégia

02 Onde Estamos

2026 - 2030

Plano de Gestão Estratégica e de Negócio  
Companhia de Água e Esgoto do Ceará

Esse movimento de diversificação e inovação também se reflete na prospecção de novos negócios. Em 2024, a Cagece iniciou um processo de chamamento público visando selecionar parceiros estratégicos para realização de estudos, desenvolvimento e implantação de oportunidades de negócios, contemplando as temáticas: água, esgoto, produtos químicos, resíduos sólidos e serviços complementares. Em 2025, foram selecionadas 15 propostas que seguirão para as próximas fases, demonstrando o crescente interesse do mercado em colaborar com a companhia e reforçar sua solidez, credibilidade e relevância no setor.

Ainda nesse direcionamento, a Cagece reforçou seu compromisso com a sustentabilidade ao renovar sua participação no Pacto Global, iniciativa da ONU que mobiliza empresas em ações voltadas ao desenvolvimento sustentável e à responsabilidade corporativa. Com essa renovação, a companhia reafirma sua adesão aos Dez Princípios universais relacionados a Direitos Humanos, Trabalho, Meio Ambiente e Anticorrupção.

Ao renovar o Pacto Global, a Cagece consolida sua posição como referência em saneamento sustentável no Nordeste. Alinhada aos Objetivos de Desenvolvimento Sustentável, a empresa projeta ampliar o acesso à água e ao saneamento (ODS 6), avançar em tecnologias de dessalinização e energia limpa (ODS 7 e 9), atrair investimentos verdes e novas parcerias (ODS 17) e fortalecer sua atuação como empresa comprometida com práticas ESG.

Nessa perspectiva, a companhia segue avançando em projetos de impacto socioambiental, como o monitoramento remoto das ETAs Móveis em Paracuru, Trairi, Pacujá e Forquilha; o fortalecimento do Programa Reciclocidades — referência nacional em inclusão socioambiental. Em 2025, participou da CASACOR Ceará, onde apresentou soluções de design sustentável baseadas em princípios de economia circular, conquistando o 1º lugar na categoria Design Cearense.

A empresa também se tornou a primeira companhia de saneamento do Brasil a conquistar a certificação Lixo Zero em uma obra, reconhecimento concedido pelo Instituto Lixo Zero Brasil após análise das práticas adotadas na renovação do Interceptor Leste, em Fortaleza. A auditoria de campo constatou um desempenho expressivo: 96% de desvio de resíduos de aterro, superando com ampla margem os 90% exigidos para a certificação.

Com esse portfólio integrado de iniciativas, a Cagece se consolida como uma empresa moderna e inovadora, reafirmando seu papel como agente de desenvolvimento sustentável, inclusão social e transformação no Ceará.





# Premiações

02 Onde Estamos

2026 - 2030

Plano de Gestão Estratégica e de Negócio  
Companhia de Água e Esgoto do Ceará

Nos últimos anos, a Cagece recebeu diversas premiações que refletem seu desempenho de excelência e liderança no segmento. Essas conquistas reafirmam seu compromisso com a excelência operacional, a sustentabilidade e a valorização de seus colaboradores, posicionando-a como um modelo de gestão e inovação no país.



**Prêmio Gustavo Rivas Mijares (AIDIS):** Monitoramento técnico de  $H_2S$  e  $CH_4$  em sistemas de esgotamento sanitário no interior do Ceará



**Selo Verde (INPRA):** Reconhecimento ambiental à ETA Jaburu – UNBSI.



**Prêmio Casos de Sucesso em Saneamento (Instituto Trata Brasil):** Redução de perdas de água em Caucaia.



**Selo Ouro de Ouvidoria (CGE):** Destaque pelo desempenho da Ouvidoria da Cagece.



**Certificação Lixo Zero:** Primeira obra de saneamento do Brasil com certificação Lixo Zero.



**Prêmio Destaque Político:** Reconhecimento institucional pela atuação administrativa (17ª edição).



**Prêmio CASACOR Ceará 2025:** Categoria Design Cearense – Projeto Caminho das Águas.



**Prêmio FIA UOL:** Entre os “150 Lugares Incríveis para Trabalhar” (5º ano consecutivo).



**II Prêmio Universalizar (AESBE):** Companhia mais premiada, com destaque em Meio Ambiente, Segurança Hídrica, Transição Energética e Inovação.



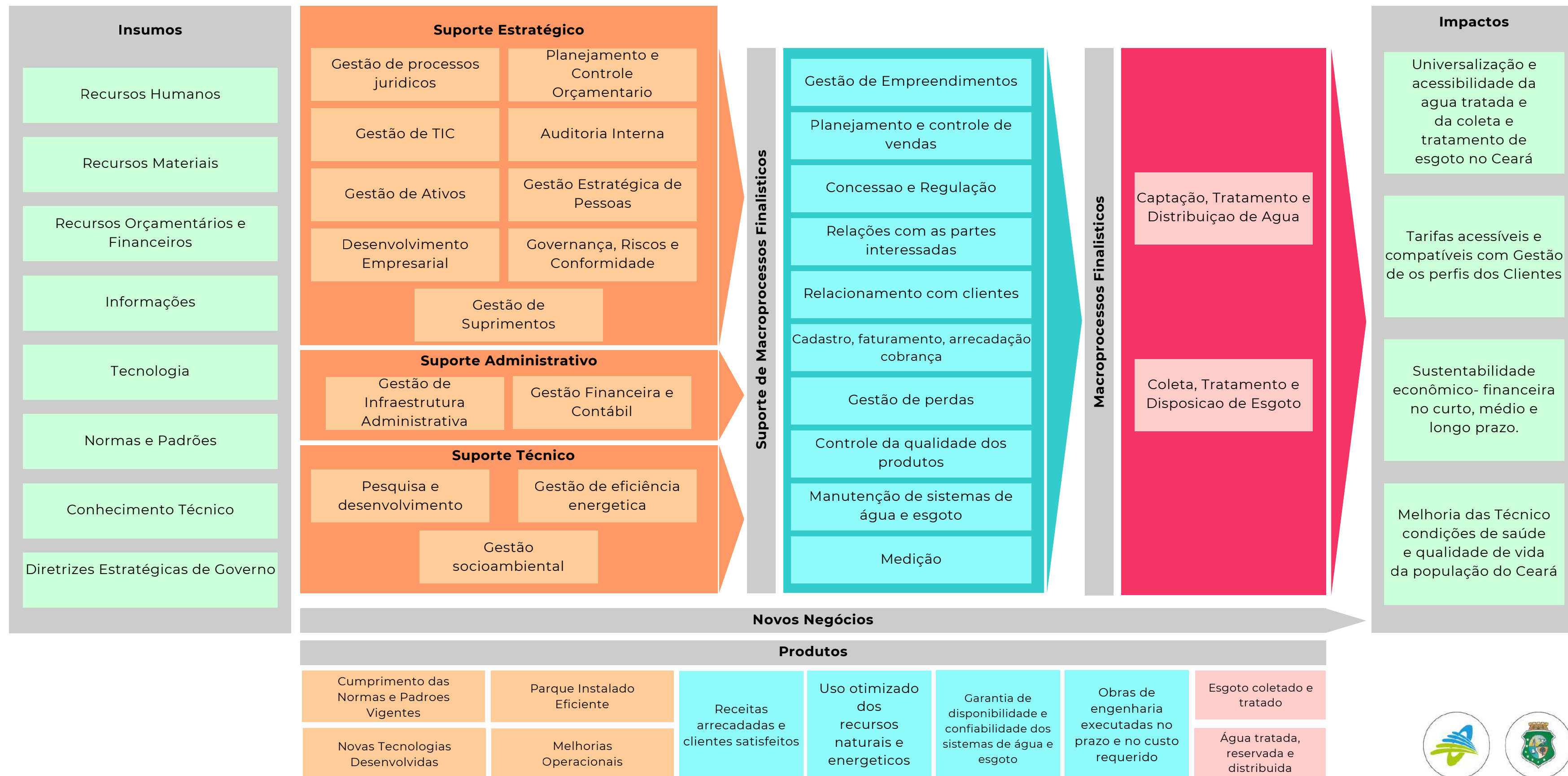


# Cadeia de Valor

02 Onde Estamos

2026-2030

Plano de Gestão Estratégica e de Negócio  
Companhia de Água e Esgoto do Ceará





03

# Desafios Organizacionais e aonde queremos chegar





# Desafios Organizacionais e aonde queremos chegar

Para alcançar a universalização dos serviços e atuar com excelência operacional e institucional, a Cagece realiza revisões anuais do seu Plano Estratégico, assegurando o alinhamento às diretrizes de governo e às expectativas das partes interessadas — sociedade, clientes, fornecedores, investidores, poder concedente, alta administração e colaboradores.

Nesse contexto, este plano apresenta as diretrizes governamentais, os requisitos das partes interessadas e as análises de tendências e cenários que sustentam as estratégias e ações definidas para o ciclo de gestão 2026–2030, consolidando a atuação da companhia como referência em saneamento sustentável e eficiente.



# Diretrizes de Governo

03 Desafios Organizacionais  
e aonde queremos chegar

2026 - 2030

Plano de Gestão Estratégica e de Negócio  
Companhia de Água e Esgoto do Ceará



Alcançar a autossustentabilidade, defendendo o modelo regional de prestação dos serviços e o realismo tarifário



Alcançar a autossustentabilidade, defendendo o modelo regional de prestação dos serviços e o realismo tarifário



Contribuir para a efetividade das políticas públicas do segmento de água e de esgoto



Contribuir para a efetividade das políticas públicas do segmento de água e de esgoto



Contribuir como protagonista para a universalização dos serviços de água e de esgoto



Contribuir para a efetividade das políticas públicas do segmento de água e de esgoto





# Requisito das Partes Interessadas

- A **Alta Administração** espera o fortalecimento da governança, sustentabilidade econômico-financeira, eficiência nos processos e contratações, além de comprometimento dos empregados com resultados e transparência institucional.
- A **Sociedade** espera atuação com responsabilidade socioambiental, ampliação da cobertura dos serviços, eficiência nos processos, comunicação efetiva, conformidade, transparência e integração com órgãos governamentais, minimizando transtornos e promovendo a participação colaborativa.
- Os **Empregados** esperam desenvolvimento profissional, remuneração competitiva, participação nos resultados, promoção da saúde e segurança no trabalho, além de reconhecimento pelo desempenho.
- Os **Fornecedores** esperam contratações transparentes e ágeis, equilíbrio econômico-financeiro, pontualidade nos pagamentos e planejamento eficaz para nos contratos.
- Os **Clientes** esperam atendimento humanizado e eficiente, modernização dos canais, agilidade nos serviços, qualidade e continuidade no fornecimento, tarifas justas e transparência.
- O **Poder Concedente, Órgãos Reguladores e de Controle** esperam conformidade com a legislação, atendimento ao Marco Legal do Saneamento, eficiência operacional, cumprimento dos contratos, modicidade tarifária, responsabilidade socioambiental e transparência.
- Os **Investidores** esperam crescimento sustentável de receitas e margens, alocação eficiente de investimentos estratégicos, gestão responsável do endividamento, pagamento de dividendos e governança corporativa alinhada às melhores práticas e ao que determina a regulação.





# Análise de Tendências e Cenários

03 Desafios Organizacionais  
e aonde queremos chegar

2026 - 2030

Plano de Gestão Estratégica e de Negócio  
Companhia de Água e Esgoto do Ceará

A análise PASTEL de tendências e cenários busca identificar os principais fatores externos que podem influenciar a atuação da Companhia nos próximos anos. A partir da leitura do ambiente político, econômico, social, tecnológico, ambiental e legal, foram identificadas oportunidades e desafios que orientam a formulação das estratégias institucionais e o alcance das metas de universalização, com eficiência e sustentabilidade.

**Considerando as principais variáveis que podem impactar a atuação da Cagece no período de 2026-2030, o estudo selecionou um conjunto de 8 tendências prioritárias com maior impacto nas atividades da companhia.**

Evolução do Marco Legal do Saneamento e da Regulação Setorial

Expansão das Parcerias e Novos Modelos de Negócio

Inovação, Digitalização e Inteligência Artificial

Sustentabilidade, ESG e Economia Circular

Transição Energética e Novas Matrizes Sustentáveis

Cenário Econômico e Financiamento do Setor

Desafios Sociais e de Comunicação com a Sociedade

Mudanças Climáticas e Gestão dos Recursos Hídricos





# Análise Pestel

03 Desafios Organizacionais  
e aonde queremos chegar

2026 - 2030

Plano de Gestão Estratégica e de Negócio  
Companhia de Água e Esgoto do Ceará

## Político

Fomento de parcerias e colaborações estratégicas possibilitam o atendimento às metas de universalização e criam oportunidades para novos mercados

A Lei nº 14.026/2020 (Marco Legal do Saneamento), e as Normas de Referência emitidas pela ANA, requer das empresas mais investimentos.

Alterações nos governos podem interferir em subsídios, prioridades de investimento e modelos de concessão.

## Ambiental

Diversificação das matrizes energéticas e hídricas para garantir o fornecimento de água para a população

Mudanças Climáticas

Pressão crescente para empresas adotarem práticas sustentáveis e transparentes com foco em governança, ambiental e social (ESG)

## Social

Maior cobrança da sociedade por Equidade, diversidade e inclusão social

Expectativa da sociedade para disponibilização de informações de forma clara e acessível e diversificação de canais para maior interação

Alterações nos governos podem interferir em subsídios, prioridades de investimento e modelos de concessão.

## Tecnológico

Utilização de Inteligência Artificial, ampliando as possibilidades de inovação no setor

Desenvolvimento de cidades inteligentes (smart cities) para a melhoria da qualidade de vida

Uso intensivo de novas tecnologias para automação de processos e sistemas

Desenvolvimento de cidades inteligentes (smart cities) para a melhoria da qualidade de vida

## Econômico

Necessidade crescente de investimentos em infraestrutura e tecnologias sustentáveis para modernizar sistemas de abastecimento de água, esgotamento sanitário e atendimento às metas de universalização

Uso intensivo de novas tecnologias para automação de processos e sistemas

Desenvolvimento de cidades inteligentes (smart cities) para a melhoria da qualidade de vida

## Legal

Atendimento ao Marco Regulatório – Lei nº 14.026.

Evolução regulatória e dificuldades para a implementação das Normas de Referências da ANA.

Exigências crescentes de órgãos reguladores e fiscalizadores

Impactos da Reforma Tributária no Setor do Saneamento





# Planejamento Estratégico da Cagece

O planejamento estratégico da Cagece orienta o caminho a ser seguido por todos os colaboradores, com o propósito de universalizar os serviços de saneamento com eficiência, qualidade e sustentabilidade, assegurando o cumprimento de sua Missão, o alcance de sua Visão de Futuro para 2033 e a consolidação dos Valores organizacionais que sustentam a cultura da companhia.

Para concretizar essa visão, a Cagece estruturou sua estratégia corporativa em objetivos estratégicos claramente definidos, monitorados por indicadores de desempenho e metas específicas. Esses objetivos são viabilizados por meio do plano de investimentos e da execução de projetos estratégicos, que traduzem as prioridades institucionais em resultados tangíveis para a sociedade cearense.





# Missão

Contribuir para a melhoria da saúde e da qualidade de vida, provendo soluções em saneamento básico, com sustentabilidade econômica, social e ambiental.





# Visão

Universalizar os serviços de abastecimento de água e esgotamento sanitário, com qualidade, efetividade, competitividade e sustentabilidade.



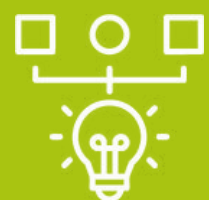


# Valores Institucionais

03 Desafios Organizacionais  
e aonde queremos chegar

2026 - 2030

Plano de Gestão Estratégica e de Negócio  
Companhia de Água e Esgoto do Ceará



Impulsionamos, através da **Inovação**, a busca contínua por soluções eficientes e criativas que melhorem nossos processos e serviços.



Entendemos que agir de forma **Competitiva** no mercado, é essencial para a longevidade e sustentabilidade econômica, social e ambiental da companhia.



O **Engajamento** fortalece o alinhamento dos nossos empregados aos objetivos da companhia, incentiva a colaboração e a inovação.



A **Orientação para Resultados** nos direciona a alcançar metas e cumprir os objetivos estratégicos de forma eficaz.



O valor **Respeito às Pessoas** representa a nossa responsabilidade com a dignidade de todos.



A **Ética e a Transparência** refletem o nosso compromisso em atuar de forma responsável e honesta, garantindo que nossas ações sejam sempre conduzidas com integridade, respeitando leis e normas.



Colocamos a **Satisfação do Cliente** no centro de nossas operações, buscando continuamente atender e superar suas expectativas.



Nosso **Compromisso com a Sustentabilidade** reflete nossa responsabilidade em adotar práticas que preservem os recursos naturais e promovam o bem-estar social.



O **Orgulho de Ser Cagece** promove um ambiente de trabalho positivo, onde os empregados se sintam engajados, valorizados e reconhecidos.



Reconhecemos que a **Parceria e a Colaboração** com diferentes stakeholders é essencial para alcançar resultados sustentáveis.







# Mapa Estratégico

Para medir o desempenho da estratégia definida, a companhia utiliza a metodologia do Balanced Scorecard (BSC), considerando as dimensões identificadas no seu Mapa Estratégico.





# Objetivos Estratégicos

Perspectiva  
Econômico-Financeira

03 Desafios Organizacionais  
e aonde queremos chegar

2026 - 2030

Plano de Gestão Estratégica e de Negócio  
Companhia de Água e Esgoto do Ceará



## Garantir o crescimento sustentável

Esse objetivo reflete a adoção de práticas e decisões que permitam a organização crescer de forma contínua, equilibrada e responsável, sem comprometer sua viabilidade futura, observando aspectos relacionados à estabilidade financeira, eficiência operacional, diversificação de fontes de receita, planejamento de longo prazo, incorporação de práticas inovadoras e ações de sustentabilidade ambiental e social.





# Objetivos Estratégicos

Perspectiva  
Mercado

03 Desafios Organizacionais  
e aonde queremos chegar

2026 - 2030

Plano de Gestão Estratégica e de Negócio  
Companhia de Água e Esgoto do Ceará



## Universalizar os Serviços de Água e Esgoto

Esse objetivo visa atender ao Marco Regulatório do Saneamento, que estabelece diretrizes para ampliar a cobertura e o atendimento aos serviços de abastecimento de água, coleta e tratamento de esgoto.





# Objetivos Estratégicos

Perspectiva  
Mercado

03 Desafios Organizacionais  
e aonde queremos chegar

2026 - 2030

Plano de Gestão Estratégica e de Negócio  
Companhia de Água e Esgoto do Ceará



## Assegurar a Satisfação dos Clientes e Melhorar a Imagem Institucional

Esse objetivo busca assegurar que os serviços prestados à população tenham qualidade e agilidade, atendendo às necessidades e superando as expectativas dos clientes, refletindo na imagem institucional.



## Promover a Atuação em Novos Negócios

Esse objetivo significa ampliar o escopo de atuação da organização, explorando novas oportunidades de mercado, produtos, serviços ou modelos de negócio, visando diversificar as fontes de receita, aumentar a competitividade e garantir a sustentabilidade e o crescimento a longo prazo.





# Objetivos Estratégicos

Perspectiva  
Processos

03 Desafios Organizacionais  
e aonde queremos chegar

2026 - 2030

Plano de Gestão Estratégica e de Negócio  
Companhia de Água e Esgoto do Ceará



## Assegurar a qualidade e a continuidade dos produtos e serviços

Esse objetivo visa garantir que os serviços prestados pela Cagece tenham um padrão elevado de qualidade e sejam oferecidos de maneira ininterrupta.



## Aprimorar a gestão das concessões, empreendimentos e contratos

Esse objetivo visa assegurar o cumprimento das obrigações estabelecidas nos diversos contratos celebrados pela Cagece.





# Objetivos Estratégicos

Perspectiva  
Processos

03 Desafios Organizacionais  
e aonde queremos chegar

2026-2030

Plano de Gestão Estratégica e de Negócio  
Companhia de Água e Esgoto do Ceará



## Reduzir perdas de Água

Esse objetivo visa maximizar a eficiência na produção, distribuição e uso da água tratada, evitando perdas causadas por vazamentos, medições incorretas e fraudes.



## Promover a inovação e a efetividade dos processos

Esse objetivo visa a incorporação de novas tecnologias e metodologias, otimizando recursos, reduzindo custos e aumentando a capacidade de resposta aos desafios do setor de saneamento.





# Objetivos Estratégicos

Perspectiva  
Pessoas

03 Desafios Organizacionais  
e aonde queremos chegar

2026 - 2030

Plano de Gestão Estratégica e de Negócio  
Companhia de Água e Esgoto do Ceará



## Assegurar a valorização dos colaboradores

Esse objetivo visa acompanhar a criação e a implementação de ações que promovam o bem-estar, a satisfação, o desenvolvimento e o reconhecimento dos empregados, contribuindo para um ambiente de trabalho saudável e acolhedor, que estimule o desenvolvimento profissional e o aumento da produtividade.



## Promover a cultura de gestão para resultados

Esse objetivo visa fortalecer a atuação de todos os colaboradores para o alcance dos objetivos estratégicos, favorecendo a tomada de decisões mais assertivas e o uso otimizado dos recursos disponíveis.





# Objetivos Estratégicos

Perspectiva  
Sustentabilidade

03 Desafios Organizacionais  
e aonde queremos chegar

2026 - 2030

Plano de Gestão Estratégica e de Negócio  
Companhia de Água e Esgoto do Ceará



## Fortalecer as práticas ambiental, social e governança

Esse objetivo visa assegurar o alinhamento da atuação da Cagece com as práticas do ESG, a fim de promover a eficiência operacional, a proteção ambiental, o bem-estar social e uma governança transparente e ética.





# Indicadores Corporativos e Metas





# Indicadores

03 Desafios Organizacionais  
e aonde queremos chegar

2026 - 2030

Plano de Gestão Estratégica e de Negócio  
Companhia de Água e Esgoto do Ceará





Objetivo Estratégico: Garantir o crescimento sustentável

Indicadores		2026	2027	2028	2029	2030
Índice de Eficiência da Arrecadação	Mede a eficácia da arrecadação das receitas previstas em relação às receitas estimadas (%)	98,00	98,00	98,00	98,00	98,00





## Objetivo Estratégico: Universalizar os serviços de água e esgoto

Indicadores		2026	2027	2028	2029	2030
Índice de Atendimento de Abastecimento de Água	Percentual de domicílios residenciais ocupados atendidos com a rede pública de abastecimento de água ou com alternativa adequada de abastecimento de água prevista pela entidade infranacional (ERI).	94,98	95,21	95,63	98,52	98,80
Índice de Atendimento de Esgotamento Sanitário	Percentual de domicílios residenciais ocupados atendidos com rede pública de esgotamento sanitário ou com alternativa adequada de esgoto prevista pela entidade reguladora infranacional (ERI).	50,89	52,51	54,24	56,22	58,44
Índice de Cobertura de Abastecimento de água	Percentual de domicílios residenciais e não residenciais ocupados ou não ocupados cobertos por rede pública de abastecimento de água ou coberto com solução alternativa adequada de abastecimento de água prevista pela entidade reguladora infranacional (ERI).	99,26	99,28	99,32	99,33	99,42
Índice de Cobertura de Esgotamento Sanitário	Percentual de domicílios residenciais e não residenciais, ocupados ou não ocupados, cobertos por rede pública com tratamento de esgoto ou com solução alternativa adequada de esgotamento sanitário prevista pela entidade reguladora infranacional (ERI).	56,53	64,30	67,94	72,11	78,30





Objetivo Estratégico: Assegurar a satisfação dos clientes e a melhoria a imagem institucional

Indicadores		2026	2027	2028	2029	2030
Percentual de Satisfação dos Clientes Externos	Indicador mede, por meio de pesquisa, o percentual de clientes satisfeitos com a imagem e serviços prestados pela companhia (5).	-	78,00	-	80,00	-
Percentual de Serviços Solicitados pelo Cliente e Executados no Prazo	Indicador mede a relação entre o número de serviços solicitados pelo cliente e executados no prazo em relação ao total de solicitações efetuadas pelos clientes (%).	95,00	95,00	95,00	95,00	95,00

Objetivo Estratégico: Promover a atuação em novos negócios

Indicadores		2026	2027	2028	2029	2030
Resultado de Novos Negócios	Mede a receita líquida gerada a partir de Novos Negócios (em mil reais)	11.500	13.645	13.842	14.125	14.474





# Processos

03 Desafios Organizacionais  
e aonde queremos chegar

2026 - 2030

Plano de Gestão Estratégica e de Negócio  
Companhia de Água e Esgoto do Ceará

**Objetivo Estratégico:** Assegurar a qualidade e a continuidade dos produtos e serviços

Indicadores		2026	2027	2028	2029	2030
Índice de Continuidade do Abastecimento de Água	Acompanha a continuidade no fornecimento de água tratada, buscando identificar e propor ações em âmbito corporativo para a manutenção da regularidade do fornecimento de água tratada pelas UNS. (H/Dia/Eco).	22,36	22,41	22,46	22,54	22,58
Índice de Intermitência do Serviço de Esgotamento Sanitário	Mede a quantidade de extravasamentos anuais/extensão de rede coletora de esgoto (Quantidade/km).	2,11	1,48	1,06	0,76	0,55





Objetivo Estratégico: Aprimorar a gestão das concessões, empreendimentos e contratos

Indicadores		2026	2027	2028	2029	2030
Índice de Desempenho Físico das Obras	Mede o índice de execução de uma obra em relação ao que foi planejado (%).	90,00	90,00	90,00	90,00	90,00
Índice de Cumprimento das Metas de Contratos de PPP	Mensura o atingimento das metas relacionadas aos indicadores das parcelas fixa e variável dos dois contratos de PPP (%)	100,00	100,00	100,00	100,00	100,00





# Processos

**03** Desafios Organizacionais  
e aonde queremos chegar

2026 - 2030

Plano de Gestão Estratégica e de Negócio  
Companhia de Água e Esgoto do Ceará

Objetivo Estratégico: Reduzir perdas de água

Indicadores		2026	2027	2028	2029	2030
Índice de Perdas de Água na Distribuição por Ligação (IPL)	Índice de perdas de água por ligação no sistema de distribuição de água (litros/lig/dia)	273	364	251	239	230





# Processos

Objetivo Estratégico: Promover a Inovação e a efetividade dos processos

Indicadores		2026	2027	2028	2029	2030
Quociente de Inovação	Mede o grau em que a cultura organizacional promove, apoia e incentiva comportamentos, práticas e valores voltados à inovação (pontos)	3,61	3,62	3,63	3,64	3,65



## Objetivo Estratégico: Assegurar a valorização dos colaboradores

Indicadores		2026	2027	2028	2029	2030
Índice de Clima Organizacional	Mede a percepção dos colaboradores em relação ao ambiente de trabalho, incluindo aspectos como satisfação, engajamento, motivação e relacionamento interpessoal, contribuindo para identificar áreas de melhoria na empresa (%).	88,70	88,90	89,10	89,30	89,50

## Objetivo Estratégico: Promover a cultura de gestão para resultados

Indicadores		2026	2027	2028	2029	2030
Percentual de Indicadores Corporativos com Metas Atingidas	O indicador tem como objetivo acompanhar o percentual de indicadores corporativos com metas alcançadas (%).	100,00	100,00	100,00	100,00	100,00





Objetivo Estratégico: Fortalecer as práticas ambiental, social e governança

Indicadores		2026	2027	2028	2029	2030
Estágio de Atuação da Cagece com Base nos Indicadores ETHOS ASG	Mede o estágio da Cagece em relação à implementação de boas práticas de mercado trazidas pelo Ethos ASG (pontos).	6,5	6,6	6,7	6,8	6,8
Índice de maturidade da governança corporativa	Mede o índice de evolução da Cagece em relação as melhores práticas de governança corporativa (%).	90,00	90,00	90,00	90,00	90,00



04

# Como chegaremos lá





# Programa de Qualidade da Água e do Esgoto

04 Como chegaremos lá

2026 - 2030

Plano de Gestão Estratégica e de Negócio  
Companhia de Água e Esgoto do Ceará

## Objetivo

Esse programa tem por objetivo acompanhar os principais parâmetros de qualidade de água e de lançamento de esgoto tratado e realizar a contratação de ações de readequação dos sistemas, melhorias e implementação de novas tecnologias de tratamento.

## Unidade Responsável

**GDOPE** – Gerência de Controle, Desenvolvimento e Eficiência Operacional

## Objetivos Estratégicos Impactados

- Assegurar a qualidade e a continuidade dos produtos e serviços

## ODS Vinculados



## Entregas/Marco

Elaboração de 37 projetos de Sistemas de Abastecimento de Água

Captação de recursos para 30 projetos de Sistemas de Abastecimento de Água

Adequação tecnológica em 75 Sistemas de Abastecimento de Água

Realização de melhorias operacionais em 14 Sistemas de Abastecimento de Água

Perfuração de poços em 5 Sistemas de Abastecimento de Água

Integração de 6 Sistemas de Abastecimento de Água - SAA

Elaboração de 28 projetos de Sistemas de Tratamento de Esgoto

Execução de 26 projetos de Estações de Tratamento de Esgoto já elaborados





## Objetivo

Com inovação e pioneirismo, o Projeto Malha D'água é mais uma estratégia no abastecimento hídrico do Ceará. Será composto por adutoras de água tratada, com captação realizada diretamente nos mananciais de maior garantia hídrica e a implantação de estações de tratamento de água (ETAs) junto a estes reservatórios, para posterior adução aos núcleos urbanos integrados ao sistema.

## Unidade Responsável

**SPE**- Superintendência de Projetos de Engenharia e Empreendimentos

**SCQ** - Superintendência de Controle e Qualidade

**GCOPE** – Gerência de Combate as Perdas de Água

## Objetivos Estratégicos Impactados

- Assegurar a qualidade e continuidade dos produtos e serviços
- Universalizar os serviços de água e de esgoto
- Garantir o crescimento sustentável
- Promover a atuação em novos negócios

## ODS Vinculados



## Entregas/Marco

1ª etapa da estação de tratamento de água e captação de água bruta

1ª etapa do Trecho do Sistema Adutor – Setor 1

2ª etapa do Trecho do Sistema Adutor – Setor 1

2ª etapa da Estação de Tratamento de Água e trechos do Sistema Adutor – Setor 2

3ª etapa da Estação de Tratamento de Água e trechos do Sistema Adutor – Setor 3



## Objetivo

O programa visa diversificar a matriz energética, otimizar os custos operacionais e reforçar o compromisso com a sustentabilidade, amparado por soluções inovadoras, economicamente viáveis e em conformidade com os princípios ESG. A iniciativa contempla a migração de unidades consumidoras para o Mercado Livre de Energia, a adequação tarifária conforme o perfil de consumo das Unidades Consumidoras e a geração, transmissão, distribuição e comercialização de energia elétrica por modelos de produção de energia renovável. Atualmente, a Cagece administra mais de 1.600 Unidades Consumidoras de energia, essenciais para seus processos operacionais e administrativos.

## Unidade Responsável

**GDOPE**- Gerência de Controle, Desenvolvimento e Eficiência Operacional;

**GENES** - Gerência de Negócios Sustentáveis.

## Objetivos Estratégicos Impactados

- Promover a atuação em novos negócios
- Promover a cultura de gestão para resultados
- Fortalecer as práticas ambiental, social e governança
- Garantir o crescimento sustentável

## ODS Vinculados



## Entregas/Marco

Contratação de energia incentivada para atender unidade migrantes

Contratação de energia convencional para atender ETA Gavião e ETA Oeste

Contratação de gestora no ambiente de contratação livre

Migração das unidades de média tensão para o Mercado Livre de Energia no Modelo Varejista

Gestão do Mercado Livre de Energia – Serviços de Consultoria

Migração de 60 Ucs de BT para MT, sendo 12 por ano

Análise de candidatas a alteração tarifária

Alteração tarifária de unidades elegidas

Contratação de 10MW em baixa tensão da Sane (SPE)



# Programa de Redução de Perdas

04 Como chegaremos lá

2026 - 2030

Plano de Gestão Estratégica e de Negócio  
Companhia de Água e Esgoto do Ceará

## Objetivo

O Programa de Redução de Perdas da Cagece contempla ações para aperfeiçoamento das ferramentas de gestão dos volumes produzidos e consumidos, além das pressões nas redes de abastecimento de água, padronização e modernização dos serviços prestados, adequação da macro e microdistribuição, gestão e substituição de ativos, combate às fraudes e capacitação operacional.

## Unidade Responsável

**GCOPE** – Gerência de Combate as Perdas de Água

## Objetivos Estratégicos Impactados

- Reduzir perdas de água
- Assegurar a qualidade e a continuidade dos produtos e serviços
- Assegurar a satisfação dos clientes e melhorar a imagem institucional
- Promover a inovação e a efetividade dos processos

## ODS Vinculados



## Entregas/Marco

Implantação de 45 Distritos de Medição e Controle (DMCs) - setores Aldeota, Expedicionários, Floresta e Vila Brasil

Implantação 11 Distritos de Medição e Controle (DMCs) - Maracanaú

Implantação 8 Distritos de Medição e Controle (DMCs) - Caucaia

Implantação de 20 Distritos de Medição e Controle (DMCs) – Juazeiro do Norte





# Projeto de Dessalinização de água marinha para a Região Metropolitana de Fortaleza – Dessal

04 Como chegaremos lá

2026 - 2030

Plano de Gestão Estratégica e de Negócio  
Companhia de Água e Esgoto do Ceará

## Objetivo

Esse projeto tem como objetivo diversificar a matriz hídrica e garantir o abastecimento de água no estado durante os períodos de estiagem. A Dessal é primeira planta de dessalinização de grande porte do Brasil e produzirá 1m<sup>3</sup>/s de água. Este incremento de vazão representará um aumento de 12% na oferta de água e beneficiará diretamente 720 mil pessoas em Fortaleza e RMF, além de outras regiões do estado.

## Unidade Responsável

**DEN** – Diretoria de Engenharia

## Objetivos Estratégicos Impactados

- Garantir o crescimento sustentável
- Universalizar serviços de água e esgoto
- Assegurar a satisfação dos clientes e melhorar a imagem institucional
- Assegurar a qualidade e continuidade dos produtos e serviços
- Promover a inovação e a efetividade dos processos

## ODS Vinculados



## Entregas/Marco

Elaboração de projetos, construção, operação e manutenção da planta de Dessalinização.





# Projeto de Prospeção de Novas Parcerias para Universalização dos Serviços de Esgotamento Sanitário dos Municípios das Unidades de Negócios do Interior

04 Como chegaremos lá

2026 - 2030

Plano de Gestão Estratégica e de Negócio  
Companhia de Água e Esgoto do Ceará

## Objetivo

Esse projeto estratégico tem como propósito alcançar a universalização dos serviços de coleta e tratamento de esgoto em 128 municípios operados pela companhia, distribuídos em todas as regiões do estado. Serão desenvolvidos estudos e modelagem de projetos para a contratação de Parcerias Público Privadas (PPPs), promovendo o cumprimento das metas intermediárias e de universalização estabelecidas no novo marco legal do saneamento básico, garantindo que 90% da população tenha coleta e tratamento de esgotos até 2033.

## Unidade Responsável

**PMO** – Escritório de Gestão de Projetos

## Objetivos Estratégicos Impactados

- Universalizar os serviços de água e esgoto
- Assegurar a satisfação do cliente e melhorar a imagem institucional
- Garantir o crescimento sustentável
- Assegurar a qualidade e continuidade dos produtos e serviços
- Promover a inovação e efetividade dos processos
- Aprimorar a gestão das concessões empreendimentos, parcerias e contratos de programas
- Reduzir as perdas de água
- Fortalecer as práticas ambiental. Social e de Governança

## ODS Vinculados



## Entregas/Marco

Celebração dos contratos de concessão administrativa (PPPs) dos serviços de esgotamento sanitário





# Programa de Gestão de Resíduos Sólidos

04 Como chegaremos lá

2026 - 2030

Plano de Gestão Estratégica e de Negócio  
Companhia de Água e Esgoto do Ceará

## Objetivo

Esse Programa tem como objetivo realizar a gestão adequada dos resíduos sólidos gerados pela Cagece, desde o tratamento até a destinação final. Sua importância reside em otimizar a operação, prevenir acidentes, minimizar o impacto visual e olfativo, além de reduzir a heterogeneidade dos resíduos e facilitar a realização da coleta. A gestão eficiente também contribuirá para reduzir os impactos no meio ambiente e assegurar o compromisso da companhia com a sustentabilidade, por meio de práticas como: redução, reutilização e reciclagem, destinação adequada e educação e conscientização.

## Unidade Responsável

**GEMAM** – Gerência de Meio Ambiente

## Objetivos Estratégicos Impactados

- Aprimorar a gestão das concessões, empreendimentos e contratos
- Fortalecer as práticas ambiental, social e governança

### ODS Vinculados



### Entregas/Marco

Aquisição e instalação de biodigestores

Execução de SBNs de sede, Granjeiro, Cedro, Forquilha (Ecorural)





# Programa de Inovação em Energias Renováveis

04 Como chegaremos lá

2026 - 2030

Plano de Gestão Estratégica e de Negócio  
Companhia de Água e Esgoto do Ceará

## Objetivo

Esse Programa de Inovação em Energias Renováveis está focado no aproveitamento de resíduos dos processos de tratamento de água e efluentes, com o objetivo de desenvolver tecnologias inovadoras e implementar soluções para a geração de energia renovável a partir de subprodutos, contribuindo para a redução das emissões e para a criação de um ciclo produtivo mais sustentável.

## Unidade Responsável

**GE PED** – Gerência de Pesquisa, Desenvolvimento e Inovação

## Objetivos Estratégicos Impactados

- Promover a inovação e a efetividade dos processos
- Garantir o crescimento sustentável
- Fortalecer as práticas ambientais, sociais e governança

### ODS Vinculados



### Entregas/Marco

Implementação da Primeira Usina Modelo na ETE Alameda das Palmeiras

Início do Projeto Gás natural renovável via metanação de CO2 com H2 verde por água de reuso

Entrega de Estudo de Modelo de Negócio para o Projeto Usina Modelo de valorização de biogás e lodo

Resultados da Operação Assistida da Usina Modelo na ETE Alameda das Palmeiras

Contratação do Projeto Sustainable Wastewater Management to Generate Biogas and Green Hydrogen Project ou de ações previstas

Criação do Centro de Referência em Biomassa e Hidrogênio Verde para Saneamento



# Programa de Inovação em Água

04 Como chegaremos lá

2026 - 2030

Plano de Gestão Estratégica e de Negócio  
Companhia de Água e Esgoto do Ceará

## Objetivo

Esse programa tem como objetivo promover o desenvolvimento de tecnologias e metodologias inovadoras no tratamento de água, fornecendo uma plataforma para testar e ajustar processos em pequena escala antes de sua aplicação em larga escala. O objetivo é garantir um tratamento mais eficiente e sustentável, validando a eficácia das inovações e identificando desafios para otimizar os parâmetros operacionais.

## Unidade Responsável

**GE PED** – Gerência de Pesquisa, Desenvolvimento e Inovação

## Objetivos Estratégicos Impactados

- Promover a inovação e a efetividade dos processos
- Fortalecer as práticas ambientais, sociais e governança
- Assegurar a qualidade e a continuidade dos produtos e serviços

## ODS Vinculados



## Entregas/Marco

Propostas de tecnologia de tratamento de resíduos gerados de ETA

Propostas de soluções para a ETA Gavião

Estudo piloto de membranas de ultrafiltração

Estudo piloto de oxidação fotoquímica avançada

Propostas de soluções para as ETAs do interior

Estudo piloto de zeólitas para remoção de ferro

Estudo piloto de filtralite para eficiência operacional

Desenvolvimento de análise de viabilidade para Smart Brime – NHL

Aplicação de tecnologias inovadoras desenvolvidas para geração de energia por diferença de salinidade de salmoura da Dessal, remoção de ferro e nitrato – NHL

Planejamento proativo de secas em cidades: desenvolvimento de ferramentas tecnológicas em gestão





# Programa de Descarbonização

04 Como chegaremos lá

2026 - 2030

Plano de Gestão Estratégica e de Negócio  
Companhia de Água e Esgoto do Ceará

## Objetivo

Esse programa visa reduzir e compensar as emissões de carbono em setores-chave da companhia, promovendo uma transição para uma economia mais sustentável e resiliente. Para reduzir a alta emissão de gases de efeito estufa, principalmente o dióxido de carbono (CO<sub>2</sub>), a Cagece realizará ações como, produção de mudas em áreas estratégicas para o reflorestamento, adequações nas ETA's e ETE's e na sua frota de veículos própria e terceirizada. Além disso, a companhia pretende avançar na produção e consumo de energia limpa e renovável em suas áreas administrativas e operacionais.

## Unidade Responsável

**GEMAM** – Gerência de Meio Ambiente

## Objetivos Estratégicos Impactados

- Fortalecer as práticas ambiental, social e governança
- Garantir o crescimento sustentável

### ODS Vinculados



### Entregas/Marco

Inventários de GEE

Implantação de Flares nas ETEs

Mudança de combustível da frota

Adequação do consumo de energia elétrica

Criação de Banco de sementes e produção de mudas

Reflorestamento



# Programa de Cibersegurança

04 Como chegaremos lá

2026-2030

Plano de Gestão Estratégica e de Negócio  
Companhia de Água e Esgoto do Ceará

## Objetivo

Proteger dados e sistemas críticos contra ameaças cibernéticas, garantindo a continuidade e a integridade das operações empresariais. O programa de Cibersegurança contempla projetos e ações continuadas para a garantia da Segurança da Informação e Continuidade de prestação de serviços essenciais da Cagece.

## Unidade Responsável

**GETIC** – Gerência de Tecnologia da Informação e Comunicação

## Objetivos Estratégicos Impactados

- Assegurar a qualidade e continuidade dos produtos e serviços;
- Assegurar a satisfação dos clientes e melhorar a imagem institucional;

## Entregas/Marco

Implementação de soluções/ferramentas especializadas e avançadas de Cibersegurança

Serviços de monitoramento, auditoria de servidores, proteção e vazamento de dados, gestão de rede, gestão de vulnerabilidades e incidentes

Plano de continuidade de TI, plano de recuperação de desastre

Capacitação em Segurança da Informação

Implantação da ISO 27001 (Segurança da informação, segurança cibernética e proteção à privacidade)





# Estudo de Concepção para Universalização dos Sistemas de Abastecimento de Água Operados pela Cagece

04 Como chegaremos lá

2026 - 2030

Plano de Gestão Estratégica e de Negócio  
Companhia de Água e Esgoto do Ceará

## Objetivo

Esse projeto visa realizar o estudo de concepção para a universalização dos serviços de abastecimento de água nos 152 municípios operados pela Cagece conforme diretrizes e metas de universalização estabelecidas na atualização do marco legal de saneamento básico (Lei federal nº 14.026/2020), resultando no levantamento atualizado das necessidades e investimentos para a universalização dos sistemas de água.

## Unidade Responsável

**PMO** – Escritório de Gestão de Projetos

## Objetivos Estratégicos Impactados

- Universalizar os serviços de água e esgoto

### ODS Vinculados



### Entregas/Marco

Relatório Final do Estudo para concepção e estimativas de Capex (Capital Expenditure) para universalização dos sistemas de abastecimento de água operados pela Cagece



# Investimentos

O Plano Estratégico 2026–2030 estabelece as diretrizes, prioridades e objetivos corporativos da Cagece, balizando a tomada de decisão e a alocação eficiente de recursos para o cumprimento da missão institucional e dos compromissos regulatórios, operacionais e socioambientais.

Visando o alcance da visão de futuro, a Companhia prioriza projetos estratégicos essenciais para garantir as metas de universalização e os indicadores de eficiência operacional exigidos pela Lei nº 14.026/2020 que atualizou o marco legal do saneamento básico.

O Plano de Investimentos para o referido quinquênio encontra-se em fase final de validação pelas instâncias de governança competentes.

Os valores consolidados dos investimentos, bem como seus respectivos cronogramas físico-financeiros, serão integrados a este Plano Estratégico mediante atualização formal, tão logo o processo de aprovação seja concluído.

Nesse ínterim, a Companhia adota como referência norteadora os seguintes princípios:

- Priorização da alocação de capital em projetos alinhados aos objetivos estratégicos e aos resultados planejados;
- Foco na universalização, inovação, sustentabilidade, equilíbrio econômico-financeiro e qualidade dos serviços;
- Estrita aderência às diretrizes de governo, diretrizes regulatórias, às políticas públicas e à capacidade de alavancagem e financiamento da Companhia;
- Fortalecimento da governança corporativa, do gerenciamento de riscos e da otimização dos recursos.

A consolidação do Plano de Investimentos viabilizará o desdobramento dos projetos e das iniciativas, assegurando o alinhamento entre estratégia, orçamento e execução.





# Considerações Finais

Este Plano de Gestão Estratégica e de Negócio apresenta as ações a serem executadas pela Cagece, no período de 2026-2030, reafirmando seu compromisso em garantir serviços de abastecimento de água e esgotamento sanitário com qualidade, eficiência, sustentabilidade e responsabilidade socioambiental. Sistematiza a estratégia que será desenvolvida e acompanhada por meio de objetivos, indicadores, metas, programas e projetos para alcançar esse propósito.

Os direcionamentos definidos refletem a visão de longo prazo da Companhia, orientada para a universalização do saneamento, com inovação tecnológica, sustentabilidade hídrica e melhoria contínua dos serviços prestados aos seus clientes.

A execução dos projetos definidos neste plano, alinhados aos objetivos estratégicos, são essenciais para o atingimento das metas da universalização. Além disso, o sucesso da sua execução depende de um ciclo eficiente de monitoramento de resultados, patrocínio da diretoria, apoio dos gestores, engajamento de todas as equipes, bem como do fortalecimento das parcerias institucionais e da integração com políticas públicas, marcos regulatórios e boas práticas ESG. É indispensável que todos compreendam e internalizem o atual contexto do saneamento, conheçam os desafios propostos, priorizem ações inovadoras, busquem excelência no desempenho e a alocação adequada de recursos, assegurando a sustentabilidade e a efetividade das iniciativas planejadas.

Por fim, este documento constitui um instrumento orientador da atuação institucional, para manter a companhia em uma trajetória de crescimento sustentável, a fim de atender as metas instituídas no Marco Regulatório, fortalecer sua missão, concretizar sua visão de futuro e continuar elevando a qualidade e o valor dos serviços oferecidos à população cearense



# Referências\*

- [Relatório SINISA Gestão Municipal](#)
- [Relatório SINISA Abastecimento de Água](#)
- [Relatório SINISA Esgotamento Sanitário](#)
- [Trata Brasil – Estudo de perdas de água 2025](#)
- [Agência Brasil - Falta de saneamento provocou mais de 340 mil internações em 2024](#)
- [Cagece - Saneamento básico: Ceará sanciona lei que cria microrregiões de água e esgoto](#)
- [Scidades - Política Estadual de Abastecimento de Água e Esgotamento Sanitário](#)
- [Cagece - Parceria Público-Privada no Ceará é marco para universalização do esgotamento](#)
- [Cagece - Mesmo com aporte hídrico de 55% no Ceará economia de água deve continuar](#)
- [Scidades - PAAES – Plano Estadual de Abastecimento de Água e Esgotamento Sanitário do Ceará](#)
- [Governo do Ceará - Audiência Pública marca avanço da PPP para universalizar esgoto no Ceará com R\\$ 7 bilhões em investimentos](#)
- [Governo do Ceará - Sustentabilidade: Cagece renova compromisso com o Pacto Global da ONU](#)
- [Governo do Ceará - Cagece recebe primeira certificação Lixo Zero do Brasil em obra de saneamento](#)
- [Cagece - Cagece inicia acompanhamento remoto em tempo real das ETAs Móveis](#)
- [Governo do Ceará - Programa Reciclocidades celebra 15 anos com desfile de moda, arte e sustentabilidade](#)
- [CASACOR – Caminho das Águas Ceará 2025](#)
- [Trata Brasil – As mudanças climáticas no setor do saneamento](#)
- [BNDES - Avanços e limitações da atribuição à ANA de competências para editar normas de referência para o setor de saneamento](#)

\*Clique para acessar





# Histórico de Revisões

Número da Versão	Aprovado por	Data da Aprovação	Número da Ata
001	Conselho de Administração	29/11/2016	420
002	Conselho de Administração	18/12/2017	445
003	Conselho de Administração	18/12/2018	465
004	Conselho de Administração	28/03/2019	472
005	Conselho de Administração	26/12/2019	506
006	Conselho de Administração	21/12/2020	538
007	Conselho de Administração	12/03/2021	550A
008	Conselho de Administração	14/12/2021	576A
009	Conselho de Administração	23/12/2022	604
010	Conselho de Administração	13/11/2023	633
011	Conselho de Administração	16/12/2024	667
012	Conselho de Administração	11/12/2025	688



