

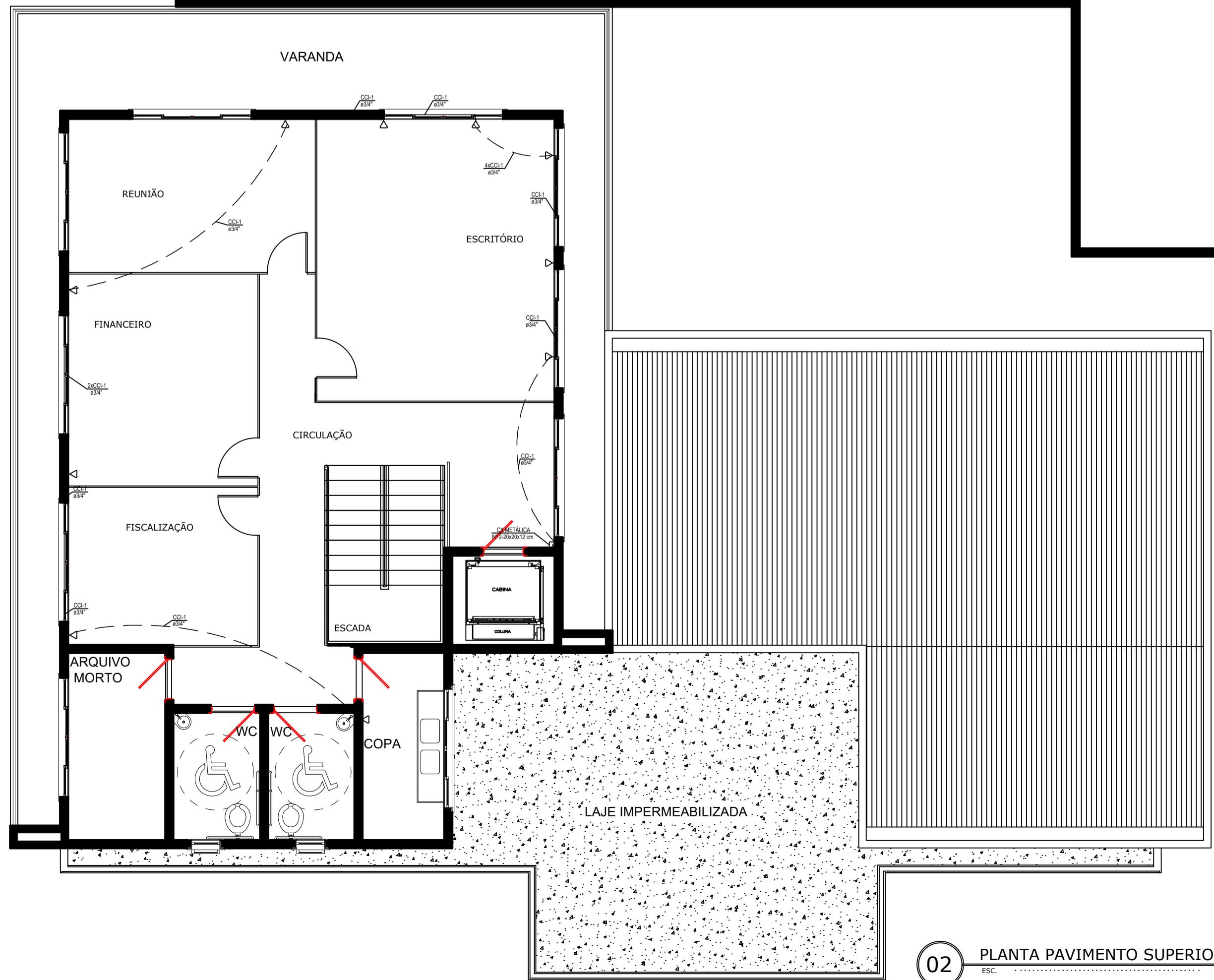
**LEGENDA GERAL**

- Tomada de uso geral 2P-T no piso acabado
- Tomada de uso geral 2P-T a 30 cm do piso acabado
- Tomada de uso geral 2P-T a 12 m do piso acabado
- Tomada de Tv a 30cm do piso acabado
- Tomada para Telefone 1x15x15 (h=30cm)
- Ponto de luz em parede em 3x3x3 - Arandela, h=1.80m
- Ponto de luz em parede em 3x3x3 - Arandela, h=2.20m
- Luminária Incandescente de 100w
- Caixa de passagem nro 1 14x14
- Quadro de distribuição de energia - Embuído - 12 posições
- Quadro de distribuição de energia - Caixa
- Caixa de passagem alvenaria (1x4x4)
- Interruptor de uma seção a h=1.20m do piso
- Interruptor de duas seções a h=1.20m do piso
- Interruptor de três seções a h=1.20m do piso
- Interruptor de uma seção three-way a h=1.20m do piso
- Tubulação que sobe
- Condutor Fase - Neutro - Retorno - Terra (bitola no diagrama unificar)
- Bóia indicada no diagrama
- Eletroduto em PVC Rígido Flexível Classe B conforme NBR 6150 embuído na laje e/ou alvenaria, bitola mínima 3/4"
- Eletroduto em PVC Rígido Roscável Classe B conforme NBR 6150 embuído no piso
- MOTOR MONOFÁSICO
- Haste de terra copperveid 5/8" x 3.00m (ver detalhe)

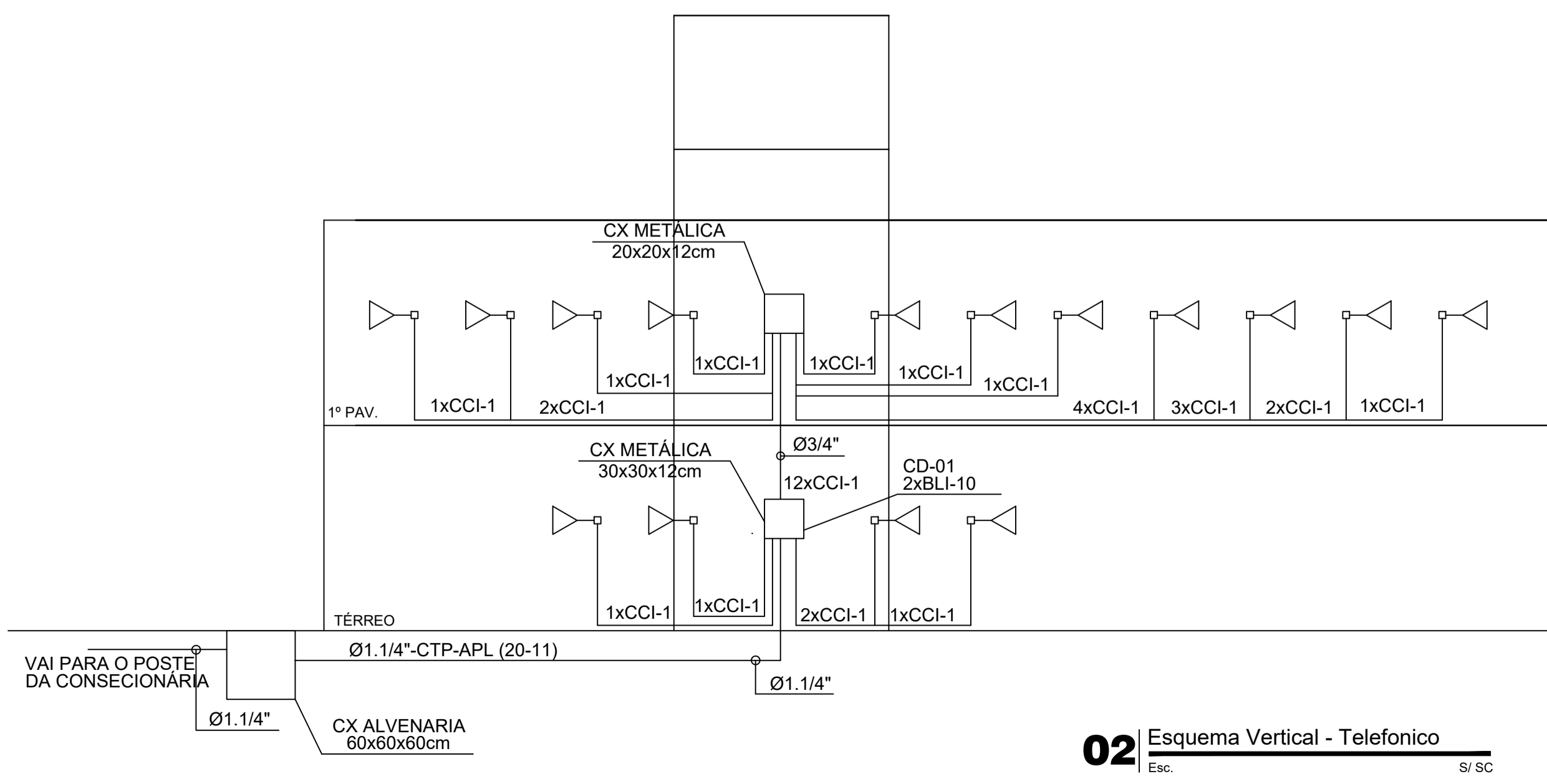
**OBSERVAÇÕES**

- Eletrodutos não cofados 25mm (3/4").
- Verificar circuitos no quadro de cargas e diagrama unifilar.
- Todos os tomadas de uso geral 2P-T.
- Toda a cabeceira elétrica será efetuada com cabos com bitola mínima de 2,5 mm<sup>2</sup>, tipo para linha de baixa tensão, grau 90°C, ancoramento (long. 5 cm duplo) e isolamento classe de risco para o ar, atendendo a condições de corrente.
- Os instalações do pavimento superior, nas paredes, serão do tipo aparente em eletrodutos e acessórios do tipo condútae.

**01** PLANTA PAVIMENTO TÉRREO  
Esc. 1/75



**02** PLANTA PAVIMENTO SUPERIOR  
Esc. 1/75



**02** Esquema Vertical - Telefonico  
Esc. S/ SC

QUADRO DE REVISÕES		
REVISÃO	MODIFICAÇÃO	DATA
001	COMPATIBILIZAÇÃO ACESSIBILIDADE	20.01.19
<p>PROPRIETÁRIO</p> <p>PROJETO</p> <p>APROVO</p>		
PROJETO INSTALAÇÕES TELEFÔNICA		
RESPONSÁVEL	ENGRº CIVIL WESLEY RAFAEL DA COSTA-CREA-CE: 061562514-2	DESENHO
PROPRIETÁRIO	SISAR RUSSAS-CE	ESCALA INDICADA
OBRA	SEDE SISAR	LOCAL RUSSAS-CE
ASSUNTO	PLANTA BAIXA TÉRREO PLANTA BAIXA 1º PAV	DATA ABR/2017 FRANCHA
		<b>01/01</b>